






Nachhaltiger Detailhandel

Posten 3, Erdgeschoss 4
Lehrerinformation



1/4

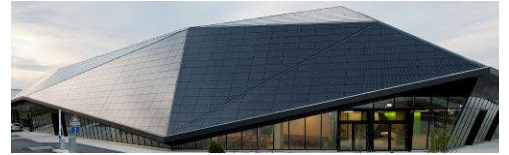
<p>Arbeitsauftrag</p> 	<p>Die SuS gehen auf eine Einkaufstour. Der virtuelle Geschäftsführer begleitet sie auf dem Weg durch die Regale und zeigt ihnen Möglichkeiten des nachhaltigen Detailhandels respektive des nachhaltigen Konsums auf.</p>
<p>Ziel</p> 	<p>Die SuS müssen auf dem Rundgang der fiktiven Detailhandel-Filiale viele Entscheidungen treffen und werden auf die Auswirkungen ihrer Kaufentscheide sensibilisiert. Die SuS kennen fünf Labels, welche nachhaltige Produkte auszeichnen.</p>
<p>Material</p> 	<p>Arbeitsblatt nachhaltiger Detailhandel</p>
<p>Sozialform</p> 	<p>GA</p>
<p>Zeit</p> 	<p>20'</p>

Zusätzliche
Informationen:

- Mit den SuS über nachhaltige Produkte sprechen.
- Mit den SuS anlässlich einer Blinddegustation Bioprodukte mit gleichen konventionellen Produkten vergleichen (Bananen, Gurken, Karotten etc.)

Nachhaltiger Detailhandel

Posten 3, Erdgeschoss 4



2/4

Aufgabe:

Löse das Kreuzworträtsel. Du findest alle Antworten in der Ausstellung „Nachhaltiger Detailhandel“.

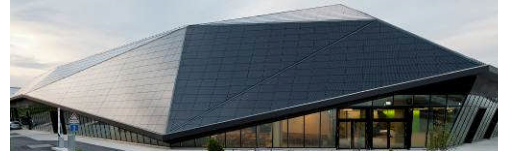
Kreuzworträtsel

1. Stiftung, welche sich unter anderem für alte, traditionelle Kulturpflanzen und Nutztierassen einsetzt
2. Gütesiegel für Produkte von Berggebieten
3. Wo wird Bio-Baumwolle hauptsächlich angepflanzt?
4. Die Oecoplan-Gartenerde enthält keinen _____ und schont damit die Moore.
5. Monokulturen bedrohen ihren Lebensraum
6. natürlichste Haltungsform bei Kühen
7. Ausstellungsraum von Bio-Cotton ist eine _____
8. Dieses Label feiert 2013 den 20. Geburtstag.
9. Schweine, die nach diesem Label gehalten werden, leben tiergerechter.
10. Zutaten von Bündner Bergkäse: Bio-Bergmilch und _____
11. der Gärtner in der Tierwelt
12. „Ochsenherz“ ist der Name einer _____
13. Einkaufen heisst _____ nehmen.
14. Label für Recycling-Toilettenpapier
15. Was konnte sich das Dorf Sarah Andoh dank der Fairtrade-Prämie bauen?

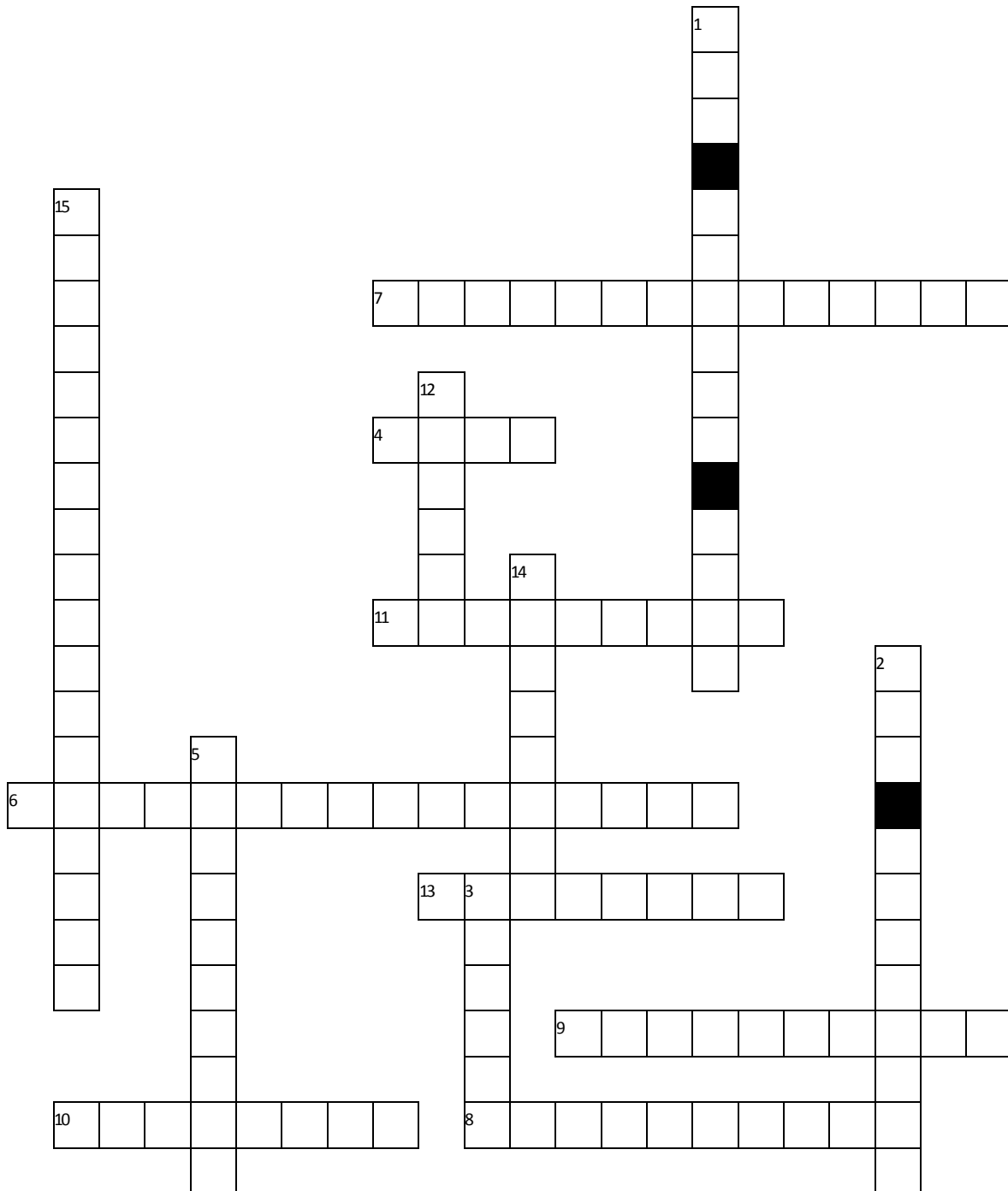


Nachhaltiger Detailhandel

Posten 3, Erdgeschoss 4



3/4



Nachhaltiger Detailhandel

Posten 3, Erdgeschoss 4



4/4

Lösung:

Kreuzworträtsel

